

No: HIP612G

古家付売地

杉坂建築の建物付き

東伊豆町 熱川サンシティ希望ヶ丘

350万円



☆ 青い空を眺め時間の経つのを忘れることの出来る場所。のんびり本を片手にゆっくり寛ぎ心行くまでの休日をご過ごす。

☆ 玄関まで階段を登るため眺望はとて良く、2階リビングより綺麗な相模湾の景色を一望できます。

☆ 古民家風の佇まい。梁みせの天井は開放感を感じられる空間。

☆ どこか懐かしく落ち着いた雰囲気の家がある土地です。



所在地: 静岡県賀茂郡東伊豆町稲取

区画No:

地目: 宅地

地積: 442.97 m² 133.99 坪

道路: 東 側幅員 5 mに m接道

公法上の制限	都市計画区域	非線引区域
	用途地域 無指定	
	建ぺい率 60%	容積率 200%
	国立公園 外	
	宅造法 内	その他 22条地

管理費等: ・管理費: 112,114円/年(水道基本料10m³/月含む) 水道の月間使用料が10m³を超える場合は260円/m³毎別途必要・購入時水道名義書換料: 54,000円

温泉: 不可 標高: 約 230 m ネット: 未調査

交通: 伊豆熱川 駅 3.2 Km

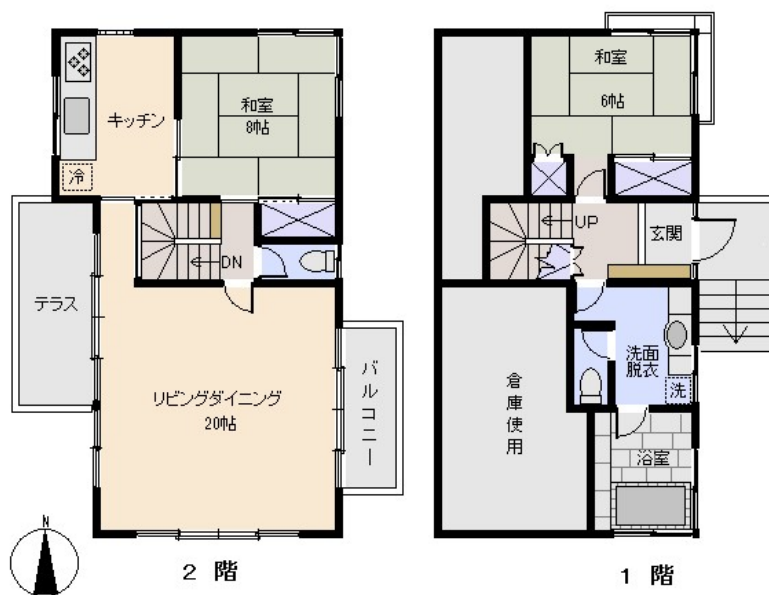
バス停: 徒歩 分

海: 見えない 富士山: 見えない

日当り: 良い 生活便: 普通

地勢: 傾斜 菜園: 不適

※土砂災害警戒区域内 津波災害警戒区域外



※図面と現況に相違がある場合は現況を優先いたします。

静岡県宅地建物取引業会員・静岡県知事(8)7587
◇下田店
〒415-0021 静岡県下田市1丁目1-5ホワイトビル2F
フリーダイヤル 0800-888-4511
TEL: 0558-23-4511 FAX: 0558-23-6110

伊豆の不動産情報館
www.izutaiyo.co.jp
伊豆太陽ホーム
株式会社

◇熱海店

〒413-0011 静岡県熱海市田原本町6-7角屋ビル2F

フリーダイヤル 0120-86-0679

TEL: 0557-86-4150 FAX: 0557-83-4835

■取引態様
媒介

■担当
熱海店