

No: IK5230H

売別荘

ワクワクする広い土地！

伊豆の国市 富士見ニュータウン

100万円

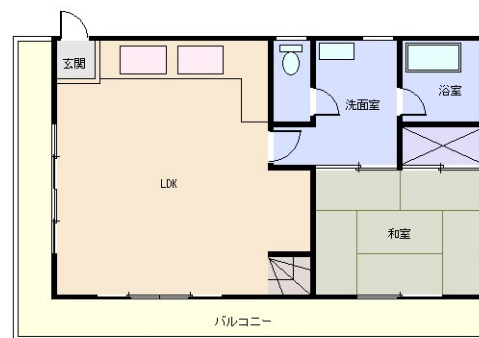
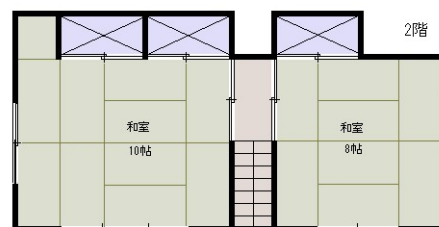


☆ 富士見ニュータウン別荘地の売別荘。土地は3区画分で347坪と広々！

☆ 広い敷地で自然を楽しむ…自然と向き合う時間を満喫できます。四季の移り変わり、綺麗な空気、小鳥のさえずり…昆虫たちの生活、植物の成長を感じる場所。

☆ 室内の状態は良好ですので、そのままご利用いただけます。

☆ ゴルフ場も近く。狩野川へのアユ釣りや、沼津・熱海へ海釣りはいかがでしょうか。分譲地農園で美味しい野菜を育てるのも楽しみです。「韮山駅」から車で約15分。バスもあります。



※図面と現況に相違がある場合は現況を優先いたします。



所在地: 静岡県伊豆の国市韮山多田

区画No: 地目: 原野

地積: 1149平方メートル(347.57坪)

構造: 木造 亜鉛葺 2階建 築年数: 46.9年 間取り: 3LDK

床面積: 1F: m²
2F: m²
延べ: 81.18 m²
計: 81.18 m² 24.55 坪

築年月: 昭和54年1月

道路: 北西 側幅員 4 m m接道

その他: 電気: 東京電力 水道: 私営 ガス: プロパン 排水: 集中浄化槽
駐車場: 有 管理費等: 取組担保免責・建物未登記(表示は納税通知書記載による) 管理費: 12,000円/月・水道料金: 1,320円/月(10m³迄)、超過料: 132円(1m³毎)・下水道使用料: 1,100円/月(10m³迄)、超過料: 55円(1m³毎)・【売買時】水道名義変更料: 16.5万円・下水道名義変更料: 22万円・名義変更手数料: 1.1万円

温泉: 不可 標高: 約 470 m ネット: 未調査
最寄り駅: 熱海駅 17km 車で30分

海: 見えない	富士山: 見えない
日当たり: 良い	生活便: 普通
地勢: 傾斜	菜園: 適

※土砂災害警戒区域外 津波災害警戒区域外

静岡県宅地建物取引業会員・静岡県知事(8)7587

◇下田店

〒415-0021 静岡県下田市1丁目1-5ホワイトビル2F

フリーダイヤル 0800-888-4511

TEL: 0558-23-4511 FAX: 0558-23-6110

伊豆の不動産情報館
www.izutaiyo.co.jp

伊豆太陽ホーム
株式会社

◇熱海店

〒413-0011 静岡県熱海市田原本町6-7角屋ビル2F

フリーダイヤル 0120-86-0679

TEL: 0557-86-4150 FAX: 0557-83-4835

■取引態様
媒介

■担当
熱海店