

No: IK5274H

売中古別荘

駿河湾・富士山・ガーデニング

伊豆の国市 富士見ニュータウン

990万円



☆ 富士見パークウェイの南方に位置し、標高300～500mの丘陵地に広がる富士見ニュータウン別荘地。周辺は緑が多く、眺望、通風、陽当りも良好です。

☆ 広々とした6m道路に面しており、運転も楽々！陽当りの良いお庭ではガーデニングもお楽しみいただけます。

☆ セキスイハイム施工の家。外壁はそろそろメンテナンスの時期ですが、内装はそのままご利用いただけそう。2階から駿河湾と富士山を望みます。

☆ ゆとりある4LDK+S、収納スペースも豊富にありますので、ご定住にもリゾートにもおすすめです。



所在地: 静岡県伊豆の国市菰山多田

区画No: 地目: 原野

地積: 333平方メートル(100.73坪)

構造: 軽量鉄骨造 2階建 築年数: 38.3年 間取り: 4LDK+S

床面積: 1F: 55.81㎡
2F: 54.21㎡
: ㎡
計: 110.02㎡ 33.28坪

築年月: 昭和62年8月

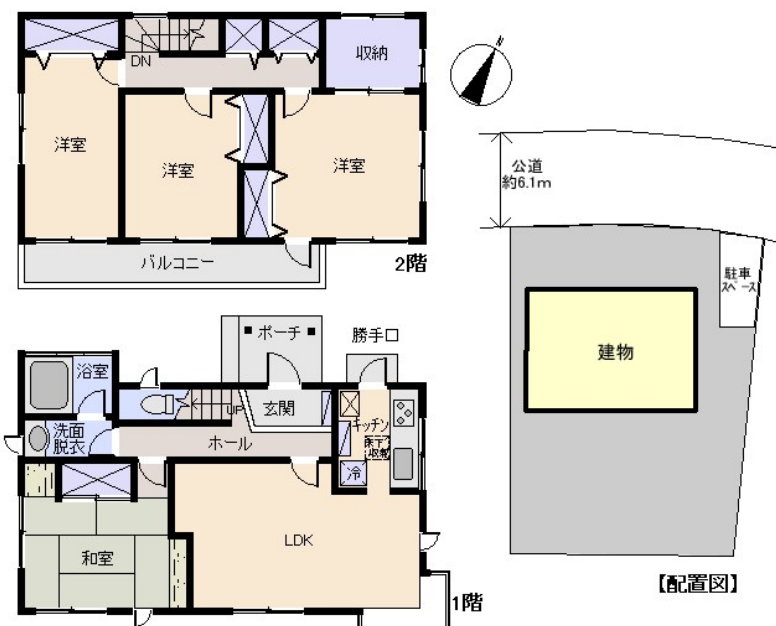
道路: 北側幅員 6 m m接道

その他: 電気: 東京電力 水道: 公営 ガス: プロパン 排水: 本下水 駐車場: 有 管理費等: 管理費: 4,400円/月・水道使用料: 1,320円/月(10㎡迄)、超過料: 132円(1㎡毎)・下水道使用料: 1,100円/月(10㎡迄)、超過料: 55円(1㎡毎)・【売買時】水道名義変更料: 165,000円、下水道名義変更料: 22万・名義変更手数料: 11,000円・管理費加算料金 法人及び団体の別荘: 3,000円/月・建築

温泉: 不可 標高: 約 466 m ネット: 未調査
最寄り駅: 菰山駅 7.8km 車で14分

海: 望む	富士山: 望む
日当り: 良い	生活便: 普通
地勢: 平坦	菜園: 適

※土砂災害警戒区域外 津波災害警戒区域外



※図面と現況に相違がある場合は現況を優先いたします。



静岡県宅地建物取引業会員・静岡県知事(8)7587

◇下田店

〒415-0021 静岡県下田市1丁目1-5ホワイトビル2F

フリーダイヤル 0800-888-4511

TEL: 0558-23-4511 FAX: 0558-23-6110

伊豆の不動産情報館
www.izutaiyo.co.jp

伊豆太陽ホーム
株式会社

◇熱海店

〒413-0011 静岡県熱海市田原本町6-7角屋ビル2F

フリーダイヤル 0120-86-0679

TEL: 0557-86-4150 FAX: 0557-83-4835

■取引態様
媒介

■担当
熱海店