

No: IK5278M

# リゾートマンション

富士山一望！最上階・角部屋  
伊豆の国市 南箱根グラン・ビュー

1,580万円



☆ 富士山、駿河湾、田方平野、箱根連山のパノラマビュー！夜には街の灯りがまるで宝石箱のように煌めく素晴らしい景色をお楽しみいただけます。

☆ お部屋は最上階の角部屋。遮るもののない素晴らしい景色に心奪われる…

☆ 2021年10月に室内リフォーム済(畳・絨毯・襖・玄関・キッチン・トイレ・洗面所の床貼替・洋室ドア)

☆ 大浴場(サウナ・水風呂付き)、屋外プール、ゲストルーム、テニスコート、BBQガーデン、展望ラウンジ等あり。駐車場無料。ご別荘や、自然豊かな環境でのセカンドライフにいかがでしょうか。



所在地：静岡県伊豆の国市奈古谷2219-60

敷地面積： 6,439.6 m<sup>2</sup> 1,947.98 坪  
構造：鉄骨・鉄筋コンクリート11階建

築年月： H2/10/1 築年数： 35.4 年  
施工： (株)熊谷組  
管理委託： ハイネス管理(株)  
全戸数： 149戸 11XX号 間取：2LDK  
床面積(登記簿)： m<sup>2</sup>( 坪)  
床面積(壁芯)： 80.47 m<sup>2</sup>( 24.34坪)  
バルコニー： 10.11 m<sup>2</sup>( 3.05坪)  
管理費： 44,200 円/月  
修繕積立金： 8,449 円/月  
水道代： 500 円/月  
温泉代： 750 円/月  
： 円/月

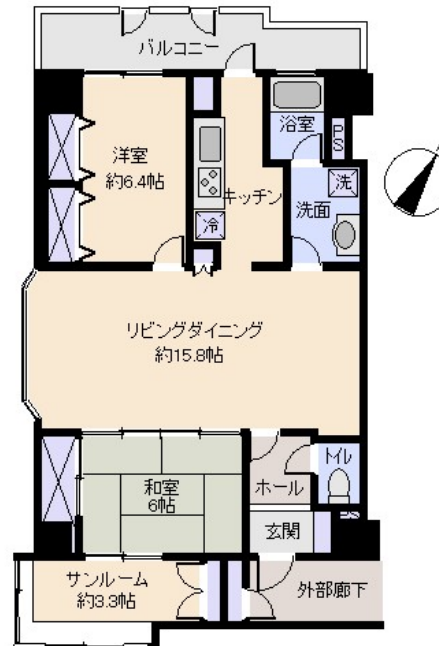
合計： 53,899 円/月

温泉大浴場：無 大浴場：有 ペット：不可  
各戸温泉：無 プール：有屋外 ネット：調査中  
駐車場：共用 無料(70台)

交通： 熱海 駅 14.6 Km  
バス停： 徒歩 分

海：望む 富士山：一望 日当り：普通  
地勢：平坦 菜園：不適 生活便：普通

※土砂災害警戒区域外 津波災害警戒区域外



※図面と現況に相違がある場合は現況を優先いたします。

静岡県宅地建物取引業会員・静岡県知事(8)7587

◇下田店

〒415-0021 静岡県下田市1丁目1-5ホワイトビル2F

フリーダイヤル 0800-888-4511

TEL:0558-23-4511 FAX 0558-23-6110

伊豆の不動産情報館  
www.izutaiyo.co.jp

伊豆太陽ホーム  
株式会社

◇熱海店

〒413-0011 静岡県熱海市田原本町6-7角屋ビル2F

フリーダイヤル 0120-86-0679

TEL:0557-86-4150 FAX:0557-83-4835

■取引態様  
媒介

■担当  
熱海店