

リゾートマンション

伊東市 伊豆ビューグランドハイツ

499万円



- ☆ 伊豆暮らしをココから始めませんか？海は見えませんが、陽当たりの良いお部屋！
- ☆ 高台に位置し、敷地内の梅や桜などの木々から、また周辺からも海や、みどりを感じられリゾート気分も高まります。
- ☆ 釣りや、ダイビング！ゴルフや伊豆山策の拠点として、もちろん大浴場で日々の疲れを癒す。
- ☆ 管理理好。ペット可。とても清潔な温泉大浴場は男女×2合計4箇所有。駐車場が無料なのうれしい。マンション内にレストランがあるのもとても便利です。



所在地: 静岡県伊東市宇佐美475-2(2号棟3629-2)

敷地面積: 8,609.58 m² 2,604.4 坪
構造: 鉄骨・鉄筋コンクリート10階建

築年月: S53/12/1 築年数: 44.7 年

施工: 北野建設(株)

管理委託: 東邸管理株式会社

全戸数: 287戸 7XX号間取: 11LDK

床面積(登記簿): m²(坪)床面積(壁芯): 62.83 m²(19.00坪)バルコニー: 6.87 m²(2.07坪)

管理費: 25,520 円/月

修繕積立金: 3,520 円/月

水道代: 円/月

温泉代: 円/月

:

合計: 29,040 円/月

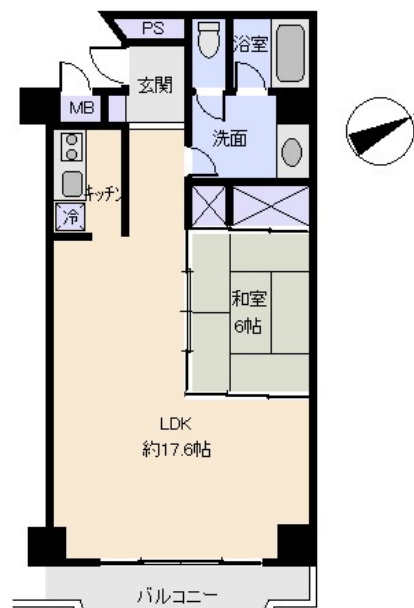
温泉大浴場:有 大浴場: ペット: 可

各戸温泉:無 プール:有屋外 ネット:未調査

駐車場:共用 無料60台分

交通: 宇佐美 駅 1 Km

バス停: 徒歩 分

海:一望 富士山:見えない 日当たり:良い
地勢:緩斜面 菜園:不適 生活便:普通

※図面と現況に相違がある場合は現況を優先いたします。

静岡県宅地建物取引業会員・静岡県知事(8)7587

◇下田本店

〒415-0021 静岡県下田市1丁目1-5ホワイトビル2F

フリーダイヤル 0800-888-4511

TEL:0558-23-4511 FAX 0558-23-6110

伊豆の不動産情報館
www.izutaiyo.co.jp伊豆太陽ホーム
株式会社

◇熱海店

〒413-0011 静岡県熱海市田原本町6-7角屋ビル2F

フリーダイヤル 0120-86-0679

TEL:0557-86-4150 FAX:0557-83-4835

■取引態様
媒介■担当
熱海店