

## リゾートマンション

## 伊東市 ロワジール伊豆一碧

750万円



## 現地案内図



☆ 伊豆の瞳「一碧湖」にほど近い、緑豊かな環境に佇むロワジール伊豆一碧参番館。充実した共用施設と安心の管理体制が、リゾート利用から定住まで、あらゆるニーズに応えます。

☆ 温泉大浴場・露天風呂・サウナ有り。疲れた体を癒す広々とした温泉施設を完備。夏季には大人気の波の出る屋外プールと、一年中楽しめる屋内温泉水プールも完備。

☆ ビリヤードコーナー、カラオケルーム、プレイゴルフ、卓球など、家族や友人と楽しめる施設が盛りだくさん！

☆ 車で大室山や、一碧湖、奥野ダムなど散策場所や、スーパー・ホームセンター等も比較的近隣にあります。



所在地: 静岡県伊東市荻556-1

敷地面積: 21,972.19 m<sup>2</sup> 6,646.59 坪

構造: 鉄骨・鉄筋コンクリート造 参番館、式番

館7階建・参番館6階建

築年月: H5/5/1 築年数: 32.6 年

施工: 日本国土開発(株)

管理委託: 日本ハウズイング(株)

全戸数: 349戸 3-6XX号間取: 3DK

床面積(登記簿): 48.48 m<sup>2</sup> (14.66 坪)床面積(壁芯): 51.60 m<sup>2</sup> (15.60 坪)バルコニー: 7.25 m<sup>2</sup> (2.19 坪)

管理費: 20,332 円/月

修繕積立金: 5,388 円/月

水道代: 1,854 円/月

温泉代: 円/月

: 円/月

合計: 27,574 円/月

温泉大浴場: 有 大浴場: ペット: 不可

各戸温泉: 無 プール: 有 屋内 ネット: 調査中

駐車場: 共用 無料

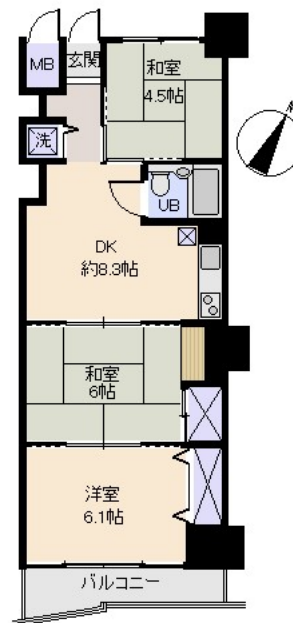
交通: 南伊東 駅 4.2 Km

バス停: 徒歩 分

海: 見えない 富士山: 見えない 日当たり: 良い

地勢: 平坦 菜園: 不適 生活便: 普通

※土砂災害警戒区域外



※図面と現況に相違がある場合は現況を優先いたします。

静岡県宅地建物取引業会員・静岡県知事(8)7587

## ◇下田店

〒415-0021 静岡県下田市1丁目1-5ホワイトビル2F

フリーダイヤル 0800-888-4511

TEL: 0558-23-4511 FAX 0558-23-6110

伊豆の不動産情報館  
www.izutaiyo.co.jp伊豆太陽ホーム  
株式会社

## ◇熱海店

〒413-0011 静岡県熱海市田原本町6-7角屋ビル2F

フリーダイヤル 0120-86-0679

TEL: 0557-86-4150 FAX: 0557-83-4835

■取引態様  
媒介■担当  
熱海店