

## 中古売家

伊東市 伊豆急伊豆高原地区

3,830万円



## 現地案内図



- ☆ 自然豊かな伊豆高原で、セカンドハウスや永住をお考えの方へ。広々とした敷地、陽当たりの良いLDK、そして広大な芝生の庭が、理想の伊豆ライフを叶えます。都心からのアクセスも良く、週末のレジャー拠点にも最適です。
- ☆ 平坦な芝生の庭は、お子様の遊び場やペットとの生活、ガーデニングなど多目的に利用可能です。LDKから直接出られるウッドデッキ付き！爽やかな風を感じながら、朝食やお茶、バーベキューを楽しめます。
- ☆ 四季折々の自然美と閑静な住環境。伊豆高原の豊かな緑に囲まれた静かな立地で鳥のさえずりをBGMIに、心穏やかな日常をお過ごしいただけます。広々とした敷地でガーデニングやBBQなど、アウトドアライフを満喫できます。
- ☆ 南向きで陽当たり良好！明るく開放感のある室内。広々としたLDKや、温泉付きの浴室など、伊豆での生活を豊かにする設備が整っています。



所在地: 静岡県伊東市八幡野

区画No: 地目: 山林

地積: 479平方メートル(144.89坪)

構造: 木造 2階建 築年数: 11.6年 間取り: 3LDK+S

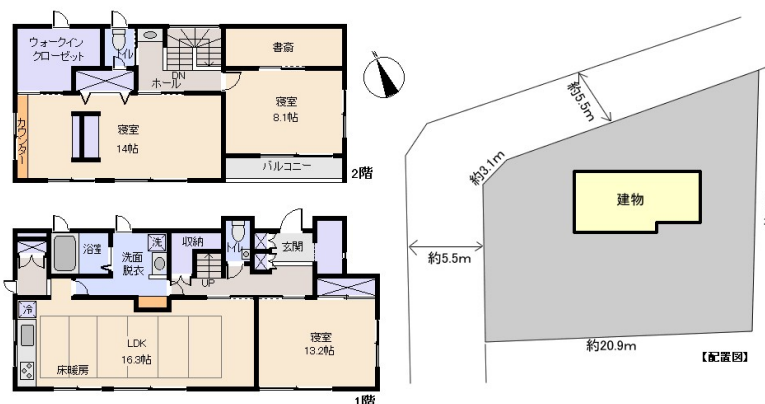
床面積: 1F: 68.73 m<sup>2</sup>  
 2F: 60.45 m<sup>2</sup>  
 : m<sup>2</sup>  
 計: 129.18 m<sup>2</sup> 39.07 坪

築年月: 平成26年5月

道路: 北・側幅員 5.5 m m接道

その他: 電気: 東京電力 水道: 私営 ガス: プロパン 排水: 個別浄化槽  
 駐車場: 有 管理費等: 分譲地年会費個人: 19,600円/年、法人: 78,600円/年・水道使用料: 1,188円/月(10㎡迄基本料)(居住用)・超過料: 132円/㎡・名義変更料: 33,000円・温泉基本料: 9,460円/月(20㎡迄基本料)超過料: 660円/㎡・温泉名義変更料: 220,000円※オール電化

温泉: 有 標高: 約 165 m ネット: 未調査  
 最寄り駅: 伊豆高原駅 2.5km 車で7分



※図面と現況に相違がある場合は現況を優先いたします。

海: 見えない 富士山: 見えない  
 日当たり: 良い 生活便: 良い  
 地勢: 平坦 菜園: 適

※土砂災害警戒区域外 津波災害警戒区域外

静岡県宅地建物取引業会員・静岡県知事(8)7587

◇下田店

〒415-0021 静岡県下田市1丁目1-5ホワイトビル2F

フリーダイヤル 0800-888-4511

TEL: 0558-23-4511 FAX: 0558-23-6110

伊豆の不動産情報館  
[www.izutaiyo.co.jp](http://www.izutaiyo.co.jp)

伊豆太陽ホーム  
 株式会社

◇熱海店

〒413-0011 静岡県熱海市田原本町6-7角屋ビル2F

フリーダイヤル 0120-86-0679

TEL: 0557-86-4150 FAX: 0557-83-4835

■取引態様  
媒介■担当  
熱海店