

No: IT9170H

## 中古売家

大室山最前線

伊東市 大室高原別荘地(シャボテン)

4,980万円



### 現地案内図



- ☆ 伊豆のシンボル・大室山の壮大な緑を間近に臨む、開放感あふれるロケーション。高台ならではの澄んだ空気と、遠くに輝く相模湾。自然と調和するこの地は、都会の喧騒を忘れさせる最上のリラクゼーション空間です。朝は鳥のさえずりで目覚め、夜は満天の星空を独り占め。
- ☆ 人気の「伊豆シャボテン動物公園」や大室山リフトまで徒歩圏内。観光の拠点として抜群の利便性を誇るエリア。周辺にはお洒落なカフェやレストラン、美術館が点在するエリアです。

- ☆ 現在、貸別荘として稼働中。永住・リゾート利用の他、貸別荘としても利用可能です。

- ☆ 2025年10月リノベーション済。(玄関、駐車場、キッチン造作、リビング、ダイニング、B1F寝室)



所在地: 静岡県伊東市富戸

区画No: 地目: 山林

地積: 241平方メートル(72.9坪)

構造: 木造 スレート葺 2階建 築年数: 35.9年  
間取り: 3LDK

床面積: 1F: m<sup>2</sup>  
2F: m<sup>2</sup>  
: 91.08 m<sup>2</sup>  
計: 91.08 m<sup>2</sup> 27.55 坪

築年月: 平成2年3月

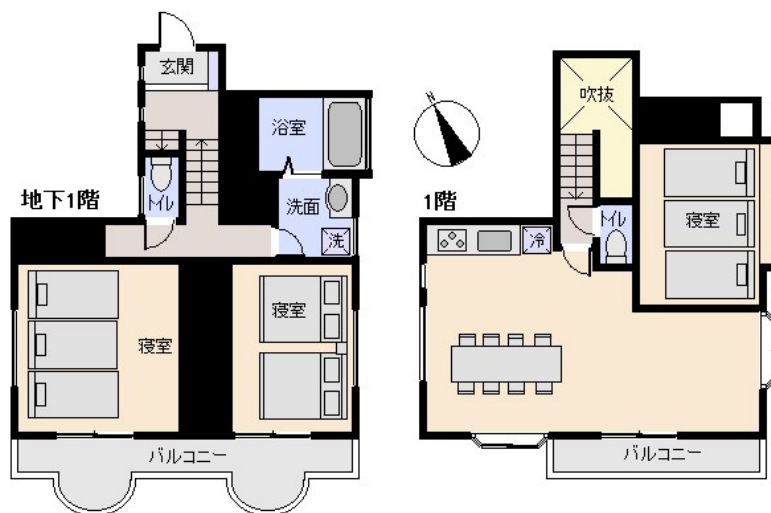
道路: 北東 側幅員 m m接道

その他: 電気: 東京電力 水道: 私营 ガス: プロパン  
排水: 個別浄化槽 駐車場: 有 管理費等: 自治会費1,000円/月(個人)・水道名義変更料30,000円+税/1回・温泉名義変更料200,000円+税/1回・温泉保守料12,000円+税/年・温泉名

温泉: 有 標高: 約 427 m ネット: 未調査  
最寄り駅: 伊豆高原駅 5.5km 車で13分

海:	富士山:
日当たり: 良い	生活便: 普通
地勢: 傾斜	菜園: 不適

※土砂災害警戒区域外 津波災害警戒区域外



※図面と現況に相違がある場合は現況を優先いたします。

静岡県宅地建物取引業会員・静岡県知事(8)7587

◇下田店

〒415-0021 静岡県下田市1丁目1-5ホワイトビル2F

フリーダイヤル 0800-888-4511

TEL: 0558-23-4511 FAX: 0558-23-6110

伊豆の不動産情報館  
www.izutaiyo.co.jp

伊豆太陽ホーム  
株式会社

◇熱海店

〒413-0011 静岡県熱海市田原本町6-7角屋ビル2F

フリーダイヤル 0120-86-0679

TEL: 0557-86-4150 FAX: 0557-83-4835

■取引態様  
媒介

■担当  
熱海店