

No: IT9177H

中古住宅

伊東市 すいらん荘

2,480万円



- ☆ 飲食店やギャラリーなどが点在する、伊豆高原のなかでも人気の高い閑静な別荘地「すいらん荘」。
- ☆ 2区画分にあたる1,049㎡(約317坪)の敷地に建つ、南向きで陽当たり良好な3LDKの戸建て物件。
- ☆ 「池のある芝庭」。周囲の緑と調和したプライベートパークのような空間で、四季折々の豊かな自然を五感で楽しめます。
- ☆ 伊豆高原駅からも約2.5kmとアクセスが良く、別荘(セカンドハウス)としてはもちろん、豊かな自然に囲まれて暮らす永住・移住エリアとしてもおすすめです。



所在地: 静岡県伊東市八幡野

区画No: 地目: 山林
地積: 1049平方メートル(317.32坪)

構造: 木造 スレート葺 2階建 築年数: 35.4年
間取り: 3LDK

床面積:	1F:	44.29㎡
	2F:	72.45㎡
	:	㎡
	計:	116.74㎡

35.31坪

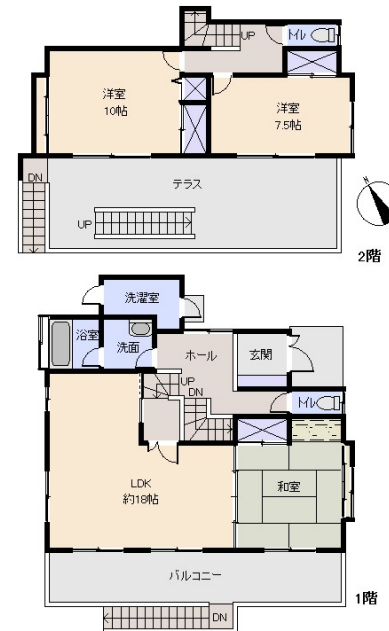
築年月: 平成3年1月

道路: 北側幅員 4 m m接道

その他: 電気: 東京電力 水道: 私营 ガス: プロパン
排水: 個別浄化槽 駐車場: 有 管理費等: 分譲地共益費25,000円/年(個人) 水道基本料4,070円/2ヶ月25㎡迄(居住用) 水道名義変更料33,000円 現況有姿で引渡し 契約不適合

温泉: 不可 標高: 約 212 m ネット: 未調査
最寄り駅: 伊豆高原駅 2.5km 車で6分

海: 見えない	富士山: 見えない
日当たり: 良い	生活便: 良い
地勢: 平坦	菜園: 適



※図面と現況に相違がある場合は現況を優先いたします。



静岡県宅地建物取引業会員・静岡県知事(8)7587

◇下田店

〒415-0021 静岡県下田市1丁目1-5ホワイトビル2F

フリーダイヤル 0800-888-4511

TEL: 0558-23-4511

FAX: 0558-23-6110

伊豆の不動産情報館

www.izutaiyo.co.jp

伊豆太陽ホーム

株式会社

◇熱海店

〒413-0011 静岡県熱海市田原本町6-7角屋ビル2F

フリーダイヤル 0120-86-0679

TEL: 0557-86-4150

FAX: 0557-83-4835

■取引態様
媒介

■担当
熱海店