

No: ITB417H

売中古別荘

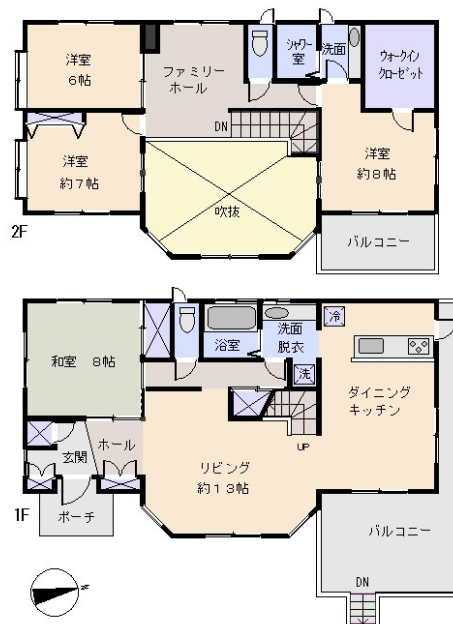
広い庭のアメリカンハウス！

伊東市 イトーピア一碧

2,800万円



- ☆ 300坪超の広大な敷地。半分が建物、残り半分は手入れが行き届いたきれいなお庭。思い通りに果樹、お花を植えて愉しみたい。更にドッグランスペースも取れます。また隣家とも距離がある為窮屈感を感じられません。陽当り良好！P3台可。
- ☆ 建物は築22年 4LDK2階建。リビングだけでも約13帖、吹き抜け天井と高窓もありとても明るい。1階にはオフィスビルでよく見かけるセントラルヒーティングが入っており、各部屋にもスイッチがあり個別切り替えが可能。
- ☆ 1階に1部屋、2階は3部屋。2階の寝室にあるベランダからは富士山が少し見え、小室山、その先に海が遠望できます。また寝汗をかいた時に寝室内にあるシャワーがあるのが嬉しい！外壁、ウッドデッキは多少手入れが必要な箇所もあり。
- ☆ 美術館、ゴルフ場、レストラン、カフェも近くにありチョッピリお洒落な場所。一碧湖、動物公園、大室山も車で10分程。永住としても別荘としてもご利用いただけます。民泊は不可。



※図面と現況に相違がある場合は現況を優先いたします。



所在地: 静岡県伊東市十足字美加場

区画No: 地目: 山林

地積: 1028平方メートル(310.97坪)

構造: 木造 スレート葺 2階建 築年数: 2026.4年 間取り: 4LDK+S

床面積: 1F: 87.34 m²
2F: 64.28 m²
: m²

計: 151.62 m² 45.86 坪

築年月: 西暦0年?月

道路: 南東 側幅員 4 m 28 m 接道

その他: 電気: 東京電力 水道: 公営 排水: 集中浄化槽 駐車場: 有 管理費等: 分譲地規制有、温泉権利金: 1,000,000円+税、2区画①共益費55,800円+税/年(個人) ②共益費38,400円+税/年(個人) ※土地のみ

温泉: 可 標高: 約 298 m ネット: 光
最寄り駅: 川奈駅 5.5km 車で12分

バス停: セントラルパーク 0.3Km 4分

海: 望む	富士山: 望む
日当り: 良い	生活便: 普通
地勢: 平坦	菜園: 最適

※土砂災害警戒区域外 津波災害警戒区域外

静岡県宅地建物取引業会員・静岡県知事(8)7587

◇下田店

〒415-0021 静岡県下田市1丁目1-5ホワイトビル2F

フリーダイヤル 0800-888-4511

TEL: 0558-23-4511 FAX: 0558-23-6110

伊豆の不動産情報館
www.izutaiyo.co.jp

伊豆太陽ホーム
株式会社

◇熱海店

〒413-0011 静岡県熱海市田原本町6-7角屋ビル2F

フリーダイヤル 0120-86-0679

TEL: 0557-86-4150 FAX: 0557-83-4835

■取引態様
媒介

■担当
下田店