

No: ITB429H

中古売家

海、お洒落、遊び心満載！

伊東市 エンゼルフォレスト伊豆赤沢

980万円



- ☆ 国道から車で10分程入った高台の別荘地。小鳥のさえずりを聴きながら目を覚ます。そんな夢が実現できそうな環境。太平洋に浮かぶ大島・利島・敷根島が見えます。陽当り良好。良質な温泉に入って、心身ともりフレッシュ！P3台可。EV充電OK！
- ☆ 建物は2LDK+デッキ、バルコニー付きのコンパクトな平屋。広いデッキに置いてあるオーナーこだわりの白い椅子とテーブル。輝く海を見ながらの朝食、沈んでいく夕陽を眺めながら心静かに過ごす「とき」は心地良い。船が行き交う姿も見られます。
- ☆ 遊び心を愉しみながら過ごす事を好むオーナー。海の景色が広がる明るい洋室、窓ガラス越しに見えるバルコニーのラタン風のハイテーブルと椅子、アンティーク風な洗面台と蛇口、ブルーのタイルを利用した明るいキッチン、黄色い浴槽もとてもおしゃれ。
- ☆ 駐車場から玄関へは多少の階段があり。買い物の荷物はトロッコに乗せて部屋の横に動き買い物楽々。トロッコの横に置いてある椅子テーブルに座れば鳥のさえずり。ヤマザクラ、びわ、レモン、山椒の木等に囲まれて過ごせます。



所在地: 静岡県伊東市八幡野字ホソシガホ
 区画No: 地目: 山林
 地積: 560平方メートル(169.4坪)

構造: 木造 スレート葺 平屋建 築年数: 42.1年
 間取り: 2LDK

床面積:	1F:	58.79 m ²	
	2F:	m ²	
	:	m ²	
	計:	58.79 m ²	17.78 坪

築年月: 昭和59年2月

道路: 東側幅員 5 m m接道

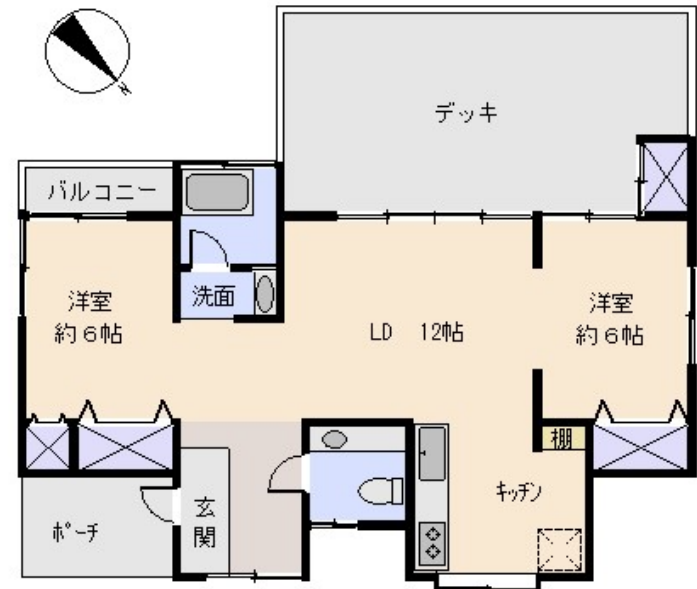
その他: 電気: 東京電力 水道: 公営 ガス: プロパン 排水: 個別浄化槽
 駐車場: 有 管理費等: 管理費: 4,400円/月、温泉基本料: 3,300円/月、温泉名義変更料: 105,000円、メーター使用料: 550円/月、水道代: 基本料3,675円/月(10m³)、超過分1m³当たり315円 水道加入金: 149,600円、水道接続費別途実費工事代

温泉: 有 標高: 約? m ネット: 未調査
 最寄り駅: 伊豆高原駅 4.9km 車で12分

バス停: 9番 0.1Km 2分

海: 一望	富士山: 見えない
日当り: 良い	生活便: 普通
地勢: 緩斜面	菜園: 適

※土砂災害警戒区域外 津波災害警戒区域外



※図面と現況に相違がある場合は現況を優先いたします。

静岡県宅地建物取引業会員・静岡県知事(8)7587
 ◇下田店
 〒415-0021 静岡県下田市1丁目1-5ホワイトビル2F
 フリーダイヤル 0800-888-4511
 TEL: 0558-23-4511 FAX: 0558-23-6110

伊豆の不動産情報館
www.izutaiyo.co.jp
伊豆太陽ホーム
 株式会社

◇熱海店
 〒413-0011 静岡県熱海市田原本町6-7角屋ビル2F
 フリーダイヤル 0120-86-0679
 TEL: 0557-86-4150 FAX: 0557-83-4835

■取引態様
 媒介
 ■担当
 下田店