

No: ITM103H

売戸建

伊豆でのんびり生活を始める 伊東市 伊豆急東大室台

3,980万円



- ☆ 比較的平坦で、綺麗に整備された別荘地内、玄関までの長いアプローチがとても気持ち良く、屋根・外装の綺麗な住宅
- ☆ 吹き抜けの玄関・リビングとても開放感があり、天気の良い日には芝庭を眺めながらバルコニーでお茶をしたり、家族や友人達と過ごすことができます。
- ☆ 南向きの300坪の芝庭では、思う存分ワンちゃんを走らせたり、バーベキューをしたり、伊豆での生活を楽しむことができます。
- ☆ 前面道路も8mと広く、駐車時も広く4台置けます。温泉権利付きで、伊豆の温泉を思う存分楽しむことができます。



所在地: 静岡県伊東市富戸

区画No: 地目: 宅地

地積: 1007.87平方メートル(304.88坪)

構造: 木造 スレート葺 2階建 築年数: 37.8年
間取り: 3LDK

床面積:	1F:	64.87 m ²	
	2F:	29.08 m ²	
	:	m ²	
	計:	93.95 m ²	28.41 坪

築年月: 昭和63年3月

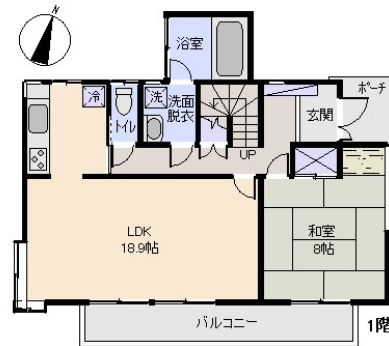
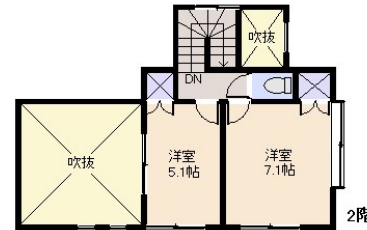
道路: 南 側幅員 8 m m接道

その他: 電気: 東京電力 水道: 公営 ガス: プロパン 排水: 集中浄化槽
駐車場: 有 管理費等: 管理費: 85,800円/年・汚水処理費: 61,800円/年・道路充当金: 20万円・汚水処理施設充当金: 30万円・管理費預り金: 78,000円・温泉基本使用料: 9,020円/月・温泉権利付(2022.3.9迄)・名義変更料: 220,000円

温泉: 有 標高: 約 m ネット: 調査中
最寄り駅: 伊豆高原駅 車で

海: 見えない	富士山: 見えない
日当り: 良い	生活便: 普通
地勢: 平坦	菜園: 最適

※土砂災害警戒区域外 津波災害警戒区域外



※図面と現況に相違がある場合は現況を優先いたします。

静岡県宅地建物取引業会員・静岡県知事(8)7587
 ◇下田店
 〒415-0021 静岡県下田市1丁目1-5ホワイトビル2F
 フリーダイヤル 0800-888-4511
 TEL: 0558-23-4511 FAX: 0558-23-6110

伊豆の不動産情報館
www.izutaiyo.co.jp
伊豆太陽ホーム
 株式会社

◇熱海店
 〒413-0011 静岡県熱海市田原本町6-7角屋ビル2F
 フリーダイヤル 0120-86-0679
 TEL: 0557-86-4150 FAX: 0557-83-4835

■取引態様
 媒介
 ■担当
 熱海店