

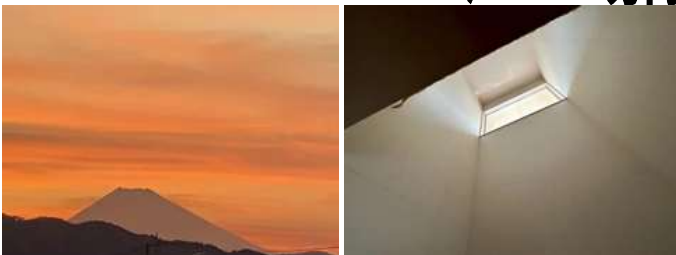
No:ITM351H

# 中古売家

利便性の良い地域

伊東市 みずき台

## 1,680万円



☆ 伊東吉田 生活利便性の比較的良好地域 近隣にはスーパーなどの施設も点在

☆ 富士山が見える地域で、真っ赤に染まる富士 青い空に照らされた富士をみることができます。

☆ リビングや、寝室 吹き抜けの玄関など 家族でくらす丁度良い広さの3LDK

☆ 現況にてお引渡しの為、契約不適合責任面積の物件になります。



所在地: 静岡県伊東市吉田

区画No: 地目: 宅地

地積: 176.7平方メートル(53.45坪)

構造: 木造 築年数: 30.4年 間取り: 3LDK

床面積:	1F:	m <sup>2</sup>	
	2F:	m <sup>2</sup>	
	延べ:	96.04 m <sup>2</sup>	
	計:	96.04 m <sup>2</sup>	29.05 坪

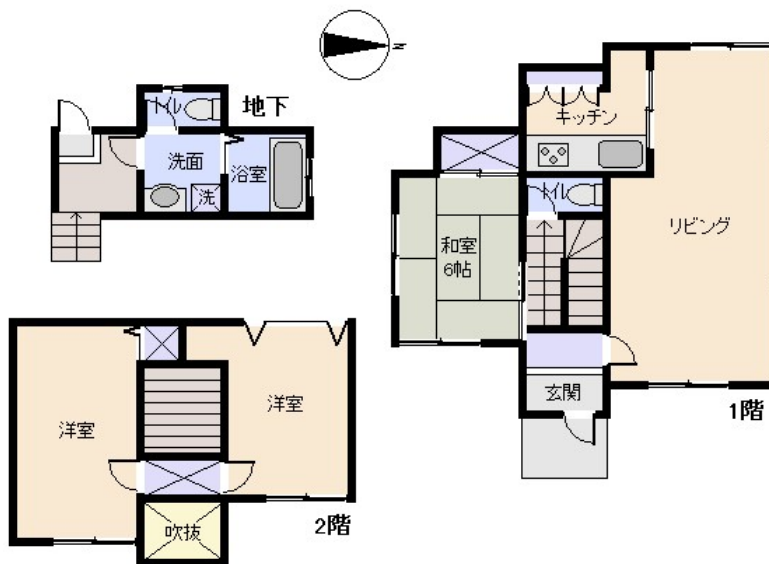
築年月: 平成8年2月

道路: 東側幅員 4 m m接道

その他: 電気: 東京電力 水道: 公営 ガス: プロパン 排水: 集中浄化槽 駐車場: 有 管理費等: ○分譲地管理費: 1,100円/月 ○集中浄化槽管理費: 6,200円/月 ※2カ月毎に引き落とし

温泉: 標高: 約 m ネット: 未調査

最寄り駅: 川奈駅 車で



※図面と現況に相違がある場合は現況を優先いたします。

海: 見えない	富士山: 望む
日当り: 良い	生活便: 良い
地勢: 緩斜面	菜園: 最適

静岡県宅地建物取引業会員・静岡県知事(8)7587

◇下田店

〒415-0021 静岡県下田市1丁目1-5ホワイトビル2F

フリーダイヤル 0800-888-4511

TEL: 0558-23-4511 FAX: 0558-23-6110

### 伊豆の不動産情報館

www.izutaiyo.co.jp

### 伊豆太陽ホーム

株式会社

◇熱海店

〒413-0011 静岡県熱海市田原本町6-7角屋ビル2F

フリーダイヤル 0120-86-0679

TEL: 0557-86-4150 FAX: 0557-83-4835

■取引態様  
媒介

■担当  
熱海店