

No: KN5244H

売別荘

別荘利用 面白い空間 函南町 南箱根ダイヤモンド

300万円



- ☆ 外壁・土台に腐食が見られます。全体的にリフォームが必要です。マシンカットログのようなウッディな内装が、非日空間を演出してくれます。リフォーム次第で緑の中で、気持ちの良い時間が過ごせそうです。
- ☆ 大型の広々バルコニーでBBQなど楽しい時間が過ごせそうです。サンルームのように区切れるバルコニーも、テーブルを置いてのんびりとした時間が過ごせそう。
- ☆ 敷地内には軽自動車サイズ駐車可。また、10mくらいの所に分譲地の共用駐車スペースあり。四季折々の自然を満喫。別荘地内にレストラン、セブンイレブン、プール、テニスコート、公園、多目的ホールあります。
- ☆ 都心より車で近く、管理体制の良さと個性豊かな建物が建ち並び、ゆとりを感じさせる別荘地。丹那ゴルフクラブ(ショートコース)まで200m、アプローチがグングン上手くなりそうです。



所在地: 静岡県田方郡函南町畑

区画No: 地目: 原野

地積: 321平方メートル(97.1坪)

構造: 木造 亜鉛メッキ銅板葺 平家建 築年数: 48.8年 間取り: 2LDK

床面積:	1F:	53.43 m ²	
	2F:	m ²	
	:	m ²	
	計:	53.43 m ²	16.16 坪

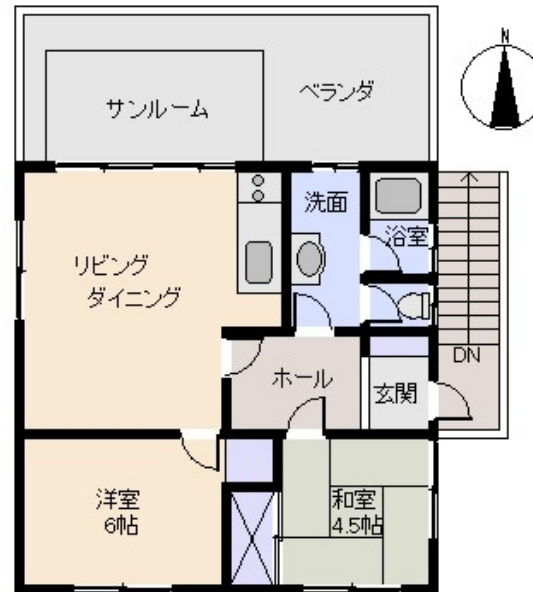
築年月: 昭和50年8月

道路: 北側幅員 4 m m接道

その他: 電気: 東京電力 水道: 公営 ガス: プロパン
排水: 個別浄化槽 駐車場: 有 管理費等: 環境整備費70246円/年(税込) 浄化槽保守点検費 8360円/年(税込) 温泉権利付2027.9.23迄 温泉使用料2,530円/月 温泉名義変更料

温泉: 有 標高: 約 337 m ネット:
最寄り駅: 熱海駅 15km 車で20分

海: 見えない	富士山: 見えない
日当り:	生活便: 普通
地勢: 傾斜	菜園:



※図面と現況に相違がある場合は現況を優先いたします。

※土砂災害警戒区域外 津波災害警戒区域外

静岡県宅地建物取引業会員・静岡県知事(8)7587

◇下田本店

〒415-0021 静岡県下田市1丁目1-5ホワイトビル2F

フリーダイヤル 0800-888-4511

TEL: 0558-23-4511 FAX: 0558-23-6110

伊豆の不動産情報館

www.izutaiyo.co.jp

伊豆太陽ホーム

株式会社

◇熱海店

〒413-0011 静岡県熱海市田原本町6-7角屋ビル2F

フリーダイヤル 0120-86-0679

TEL: 0557-86-4150 FAX: 0557-83-4835

■取引態様
媒介

■担当
熱海店