

No: KN5264H

売中古別荘

RC造・温泉付き！

函南町 南箱根ダイヤモンド

1,580万円



☆ 熱海駅から車で約20分、管理体制の良い大型別荘地「南箱根ダイヤモンド」24時間体制で管理されていますので、安心してお過ごしいただけます。

☆ 別荘地内にはレストラン・テニスコート・プール・コンビニエンスストア・公園・ドッグラン等があり、シャトルバスも運行しています。

☆ 建物はRC造の堅牢な造り。解放感のある折り上げ天井、床の間のある和室、明るい陽射しが射し込むキッチン。黒御影石の浴槽で温泉に癒される暮らしを…(温泉権利付き2030年4月1日迄)

☆ 150坪の平坦な土地は菜園を楽しんだり、ワンちゃんのドッグランにしたり…。37坪とゆとりある広さの建物はお家族でのご利用や、ご友人を招いてのご利用にもちょうどいい広さです。



所在地: 静岡県田方郡函南町平井

区画No: 地目: 原野

地積: 495.9平方メートル(150坪)

構造: 鉄筋コンクリート造 陸屋根葺 2階建 築年数: 38.7年 間取り: 2LDK+S

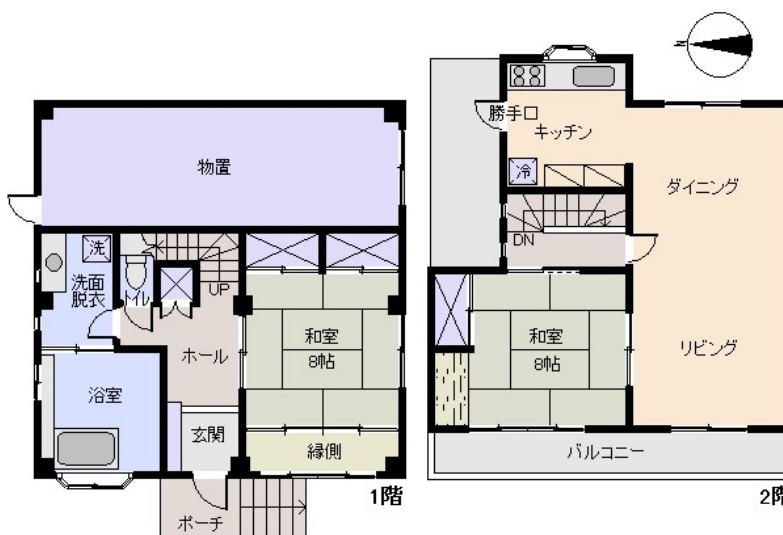
床面積: 1F: 67.07 m²
2F: 55.48 m²
: m²
計: 122.55 m² 37.07 坪

築年月: 昭和62年4月

道路: 西側幅員 7 m m接道

その他: 電気: 東京電力 水道: 公営 ガス: プロパン 排水: 個別浄化槽
駐車場: 有 管理費等: 環境整備費: 90,955円/年・浄化槽保守
点検費: 8,360円/年・業務委託費: 4,400円/年(任意)・温泉使用
料: 2,530円/月・温泉名義変更料: 11万円・温泉更新料: 44万円
/10年毎・温泉権利: 2030年4月1日迄

温泉: 有 標高: 約 389 m ネット: 未調査
最寄り駅: 熱海駅 12.2km 車で25分



※図面と現況に相違がある場合は現況を優先いたします。

海: 見えない 富士山: 一望
日当り: 普通 生活便: 普通
地勢: 平坦 菜園: 適

※土砂災害警戒区域外 津波災害警戒区域外

静岡県宅地建物取引業会員・静岡県知事(8)7587

◇下田店

〒415-0021 静岡県下田市1丁目1-5ホワイトビル2F

フリーダイヤル 0800-888-4511

TEL: 0558-23-4511 FAX: 0558-23-6110

伊豆の不動産情報館
www.izutaiyo.co.jp

伊豆太陽ホーム
株式会社

◇熱海店

〒413-0011 静岡県熱海市田原本町6-7角屋ビル2F

フリーダイヤル 0120-86-0679

TEL: 0557-86-4150 FAX: 0557-83-4835

■取引態様
媒介

■担当
熱海店