

No: KW2004H

中古売家

静かな高台の一軒家

河津町 桜坂温泉別荘地

350万円



- ☆ 伊豆急行線「河津駅」から近い高台に位置する静かな環境の別荘地。斜面地のため坂は多いものの、その分開放感のあるロケーションが魅力で週末利用やセカンドハウスとして落ち着いた時間を過ごしたい方におすすめ。
- ☆ 河津駅や駅周辺のスーパーやコンビニエンスストア、金融機関、郵便局も近く定住にも便利な立地です。河津桜まつりで賑わう河津川などの観光スポットへのアクセスも良く、道路はやや狭い箇所もありますが、自然に囲まれた静かな環境でゆったりと過ごせます。
- ☆ 建物は年数相応の痛みもありますが、伊豆半島の遊びの拠点としてDIYを楽しみながら利用するのも良さそうです。
- ☆ 駐車場から建物までは階段で20段ちょっとありますが、ダイニングには掘りごたつがあり、のんびりと斜面地ならではの景観を楽しめます。



所在地: 静岡県賀茂郡河津町峰字追立口

区画No: 地目: 山林

地積: 218平方メートル(65.94坪)

構造: 木・鉄筋コンクリート造 亜鉛メッキ鋼板葺
2階建 築年数: 57.4年 間取り: 3DK

床面積: 1F: 15.33㎡
2F: 42.02㎡
: ㎡

計: 57.35㎡ 17.34坪

築年月: 昭和43年11月

道路: 北東 側幅員 m m接道

その他: 電気: 東京電力 水道: 公営 ガス: プロパン
排水: 個別浄化槽 駐車場: 有 管理費等: 自治会費: 入会金80,000円, 会費6,000円/月

温泉: 不可 標高: 約70 m ネット: 光
最寄り駅: 河津駅 1.4km 車で5分

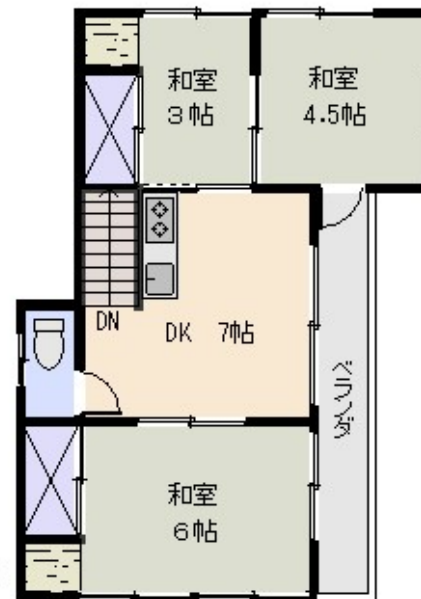
バス停: 谷津温泉 0.8Km 10分

| | |
|---------|-----------|
| 海: 見えない | 富士山: 見えない |
| 日当り: 普通 | 生活便: 普通 |
| 地勢: 傾斜 | 菜園: 適 |

※土砂災害警戒区域内 津波災害警戒区域外



1F



2F

※図面と現況に相違がある場合は現況を優先いたします。

静岡県宅地建物取引業会員・静岡県知事(8)7587

◇下田店

〒415-0021 静岡県下田市1丁目1-5ホワイトビル2F

フリーダイヤル 0800-888-4511

TEL: 0558-23-4511

FAX: 0558-23-6110

伊豆の不動産情報館

www.izutaiyo.co.jp

伊豆太陽ホーム

株式会社

◇熱海店

〒413-0011 静岡県熱海市田原本町6-7角屋ビル2F

フリーダイヤル 0120-86-0679

TEL: 0557-86-4150

FAX: 0557-83-4835

■取引態様
媒介

■担当
下田店