

No: KWB281H

# 未入居売家

## 未入居物件、とてもきれい！

### 河津町 峰

# 1,500万円



- ☆ 公道から80m程入った川のせせらぎが聞こえる緑多い静かな環境。玄関入口横ある駐車場、普通車と軽自動車であれば2台駐車可。陽当り良好！
- ☆ 建物は築7年の未入居建物、2LDK+S 2階建。とてもきれい。傾斜地に建っていますが地元の工務店がしっかりした基礎の上に釘を使うことなく建てたこだわりのある建物。
- ☆ 建物は2LDK+S。玄関入ると2階、洋室10帖と和室5.5帖を南側板の間で繋げた便利な構造。1寸5分の無垢材を使用した幅広の階段。1階は浴室、洗面、トイレ+洋室約15帖の間取り。各部屋に桧3.5寸柱無節、床材はカリン材の無垢板を使用。
- ☆ 河津駅、スーパー、役場・病院も車で約5分。早春の河津桜、伊豆七滝、フランスのパリ・バカテル公園をそのまま再現した幾何学模様のローズガーデンで有名な「河津バカテル公園」と愉しみ一杯。町営の温泉「踊り子会館」は、利用できます。



所在地: 静岡県賀茂郡河津町峰字追立口

区画No: 地目: 山林

地積: 393平方メートル(118.88坪)

構造: 木造鉄筋コンクリート造 スレート葺 2階建 築年数: 6.6年 間取り: 3K+S

床面積:

1F:	49.57 m <sup>2</sup>
2F:	57.83 m <sup>2</sup>
:	m <sup>2</sup>

計: 107.4 m<sup>2</sup> 32.48 坪

築年月: 平成29年4月

道路: 南側幅員 5.5 m 2 m 接道

その他: 電気: 東京電力 水道: 公営 ガス: プロパン  
排水: 個別浄化槽 駐車場: 有

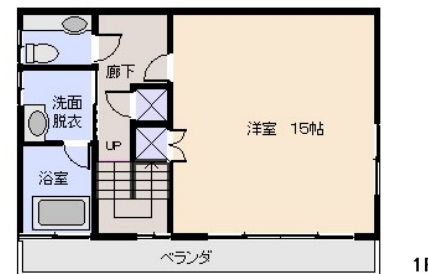
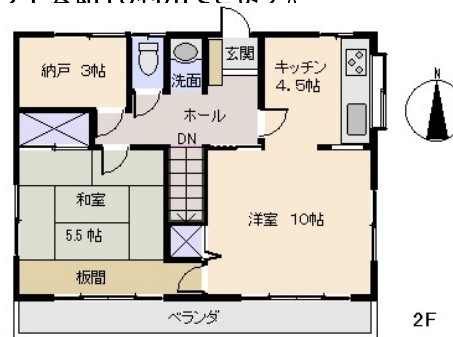
温泉: 不可 標高: 約 52 m ネット: 未調査  
最寄り駅: 河津駅 1.7km 車で4

バス停: 来宮裏口 0.9Km 12分

海: 見えない	富士山: 見えない
日当り: 普通	生活便: 普通
地勢: 緩斜面	菜園: 不適

※土砂災害警戒区域外 津波災害警戒区域外

### 現地案内図



※図面と現況に相違がある場合は現況を優先いたします。

静岡県宅地建物取引業会員・静岡県知事(8)7587

◇下田本店

〒415-0021 静岡県下田市1丁目1-5ホワイトビル2F

フリーダイヤル 0800-888-4511

TEL: 0558-23-4511 FAX: 0558-23-6110

## 伊豆の不動産情報館

www.izutaiyo.co.jp

## 伊豆太陽ホーム

株式会社

◇熱海店

〒413-0011 静岡県熱海市田原本町6-7角屋ビル2F

フリーダイヤル 0120-86-0679

TEL: 0557-86-4150 FAX: 0557-83-4835

■取引態様  
媒介

■担当  
下田本店