

中古売家

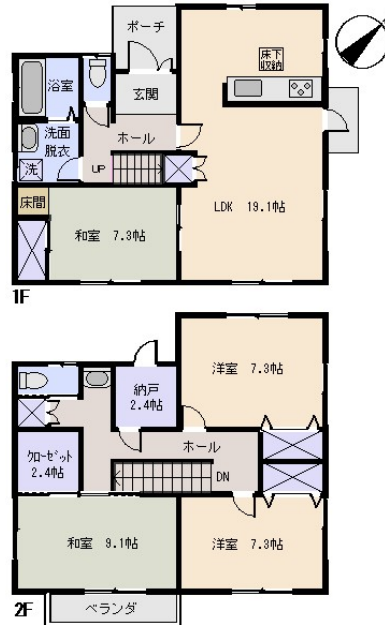
海、田舎暮らし満喫！

南伊豆町 湊

4,500万円



- ☆ 温暖な南伊豆。渚100選「弓ヶ浜海水浴場」まで徒歩5分の好立地！南西側の隣家以外は建物はなく、解放感たっぷり。裏庭の芝生のあるバーベキューコーナーはとて魅力的！陽当り良好！P2台。
- ☆ 築19年、4LDK+Sの余裕の間取り。ベタ基礎は勿論のこと、窓は全て複層ガラスで断熱・防音効果は良さそうです。室内を更にリフォーム済。夜はおしゃれな浴槽でほっこり。現在民泊として利用中。民泊許可証の名義変更して直ぐに利用できそうです。
- ☆ 建物左側にある小さな花をたくさん咲かせるバラ科の赤いボケ(木瓜)の花が可愛い。裏庭に行けば甘夏・スイートスプリング・温州みかん、デコポンetc温暖な地ならではの果物も敷地で収穫でき、畑スペースもあり田舎暮らし実現！
- ☆ 下田駅、病院へは車で20分ちょっと。スーパー・銀行へは車で5分と比較的便利な場所。あまり人が多くない海のんびり過ごしたり、また2、3月には早咲きの「みなみの桜並木」を散歩。その先の「道の駅」に立ち寄り新鮮でリーズナブルな野菜も買えます。



※図面と現況に相違がある場合は現況を優先いたします。



所在地: 静岡県賀茂郡南伊豆町湊字汐入

区画No: 地目: 宅地

地積: 354.59平方メートル(107.26坪)

構造: 木造 瓦葺 2階建 築年数: 18.9年 間取り: 4LDK+S

床面積:	1F:	66.00 m ²	
	2F:	67.00 m ²	
	:	m ²	
	計:	133 m ²	40.23 坪

築年月: 平成19年6月

道路: 北西 側幅員 4 m 11 m 接道

その他: 電気: 東京電力 水道: 公営 ガス: プロパン 排水: 本下水 駐車場: 有

温泉: 不可 標高: 約 2.9 m ネット: 光

最寄り駅: 伊豆急下田駅 15

バス停: 弓ヶ浜温泉 0.1Km 2分

海: 見えない	富士山: 見えない
日当り: 普通	生活便: 普通
地勢: 平坦	菜園: 適

※土砂災害警戒区域外 津波災害警戒区域内

静岡県宅地建物取引業会員・静岡県知事(8)7587

◇下田店

〒415-0021 静岡県下田市1丁目1-5ホワイトビル2F

フリーダイヤル 0800-888-4511

TEL: 0558-23-4511 FAX: 0558-23-6110

伊豆の不動産情報館
www.izutaiyo.co.jp伊豆太陽ホーム
株式会社

◇熱海店

〒413-0011 静岡県熱海市田原本町6-7角屋ビル2F

フリーダイヤル 0120-86-0679

TEL: 0557-86-4150 FAX: 0557-83-4835

■取引態様
媒介■担当
下田店