

No: MTZ012H

# 古家付売地

## 山並みのむこうに富士山と海!

### 松崎町 八木山三つ平自治会

# 400万円



- ☆ 細い山道をずーっと上って辿り着く別荘地はのどかな雰囲気。快晴時には富士山に海という贅沢な景色を楽しめます。私営の水道は湧水を使用。定住者もおお、親切な方々です。
- ☆ 900坪超の広い土地は4段構成。道路に面した駐車スペースから下る坂道があり、道から外れた部分が平坦部の多い雑段となっています。坂道は手入れをすれば車で下れそうです。
- ☆ 土地上に未登記のキットハウス(1DK+ロフト)在り。放置されていたため居住するにはお手入れが必要です。同じく簡易シャワー、倉庫も建物隣に在ります。
- ☆ 山の上の別荘地ですので車は必需品です。地元スーパー、町役場まで車で約30分の環境です。



所在地: 静岡県賀茂郡松崎町岩科南側字三ツ

区画No: 地目: 山林

地積: 3088平方メートル(934.12坪)

構造: 木造 亜鉛メッキ鋼板葺 平屋+ロフト建  
間取り: 1DK+ロフト

床面積:	1F:	m <sup>2</sup>
	2F:	m <sup>2</sup>
	:	m <sup>2</sup>
	計:	m <sup>2</sup> 坪

築年月:

道路: 南 側幅員 2.5 m 20 m 接道

その他: 電気: 東京電力 水道: 私営 ガス: プロパン  
排水: 個別浄化槽浸透式 駐車場: 有 管理費等: 三ツ平自治会入会金100,000円  
自治会年会費 定住40,000円(水道料込み)、別荘30,000円

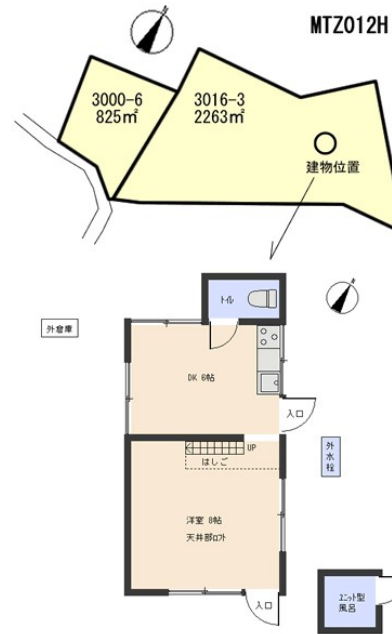
温泉: 不可 標高: 約 300 m ネット: 未調査

最寄り駅: 蓮台寺駅 40km 車で約60分

バス停: 八木山橋 3Km 38分

海: 望む	富士山: 望む
日当り: 普通	生活便: 不便
地勢: 平坦	菜園: 最適

※土砂災害警戒区域外 津波災害警戒区域外



※図面と現況に相違がある場合は現況を優先いたします。

静岡県宅地建物取引業会員・静岡県知事(8)7587

◇下田本店

〒415-0021 静岡県下田市1丁目1-5ホワイトビル2F

フリーダイヤル 0800-888-4511

TEL:0558-23-4511 FAX:0558-23-6110

## 伊豆の不動産情報館

www.izutaiyo.co.jp

## 伊豆太陽ホーム

株式会社

◇熱海店

〒413-0011 静岡県熱海市田原本町6-7角屋ビル2F

フリーダイヤル 0120-86-0679

TEL:0557-86-4150 FAX:0557-83-4835

■取引態様  
媒介

■担当  
下田本店