

No: NM5013H

# 売別荘 ゴルフアズハウス 沼津市 足高

## 7,000万円



☆「夢のようなゴルフアズハウス」  
クラブライフ・ゴルフライフが満たされるメンバーシップコースまでドア  
toドアで約360m 徒歩約5分。

☆平成26年に色々な建物を建築された、建築家に依頼し、増改築さ  
れました。..充実した時間を家族や友人と共有できる場所。

☆客室も増築され、ゲストがきても十分な広さ。みんなで、バーベ  
キューを楽しんだり、薪ストーブでは、大切な仲間と一緒にゆらめく  
火を眺めながら、ゆっくりと語らう至福のひとつときを楽しめます。家具  
もそのままご利用いただけます。

☆足高スマートICから車で4分と、高速道路で運転も楽々。高速道路で  
綺麗な景色を見ながら、ゆったり移動で、道中も楽しそう。



所在地: 静岡県沼津市足高

区画No: 地目: 宅地

地積: 1328.77平方メートル(401.95坪)

構造: 木造 スレート葺 2階建 築年数: 27.4年  
間取り: 5LDK

床面積: 1F: 77.42㎡

2F: 49.7㎡

増築部分: 65.65㎡

計: 192.77㎡ 58.31坪

築年月: 平成9年4月

道路: 東側幅員 4.3 m m接道

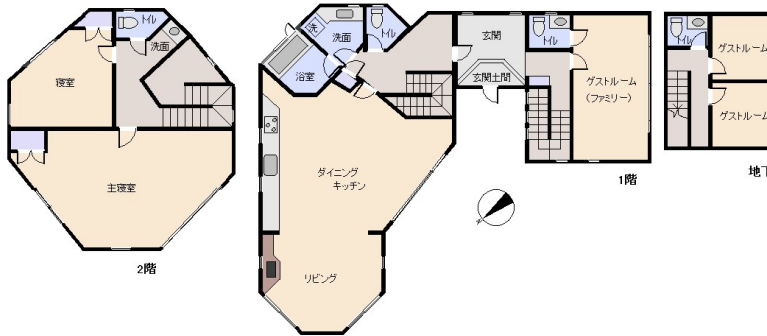
その他: 電気: 東京電力 水道: 私营 ガス: プロパン  
排水: 個別浄化槽 駐車場: 有 管理費等: 増  
築部分約65.65㎡未登記・管理費48,000円  
/年・水道基本料15,972円/年

温泉: 不可 標高: 約265 m ネット: 調査中  
最寄り駅: 沼津駅 8km 車で15分

海: 見えない	富士山: 見えない
日当たり: 普通	生活便: 普通
地勢: 平坦	菜園: 適

※図面と現況に相違がある場合は現況を優先いたします。

※土砂災害警戒区域外 調査中



静岡県宅地建物取引業会員・静岡県知事(8)7587  
◇下田本店  
〒415-0021 静岡県下田市1丁目1-5ホワイトビル2F  
フリーダイヤル 0800-888-4511  
TEL: 0558-23-4511 FAX: 0558-23-6110

**伊豆の不動産情報館**  
[www.izutaiyo.co.jp](http://www.izutaiyo.co.jp)  
**伊豆太陽ホーム**  
株式会社

◇熱海店  
〒413-0011 静岡県熱海市田原本町6-7角屋ビル2F  
フリーダイヤル 0120-86-0679  
TEL: 0557-86-4150 FAX: 0557-83-4835

■取引態様  
媒介  
■担当  
熱海店