

No: SM2016H

売店舗付き住宅

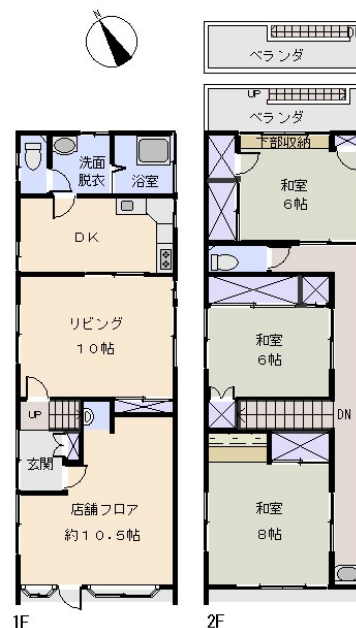
下田駅徒歩圏・住宅+店舗

下田市 1丁目

580万円



- ☆ 下田市一丁目、伊豆急下田駅まで徒歩10分圏内の宮前通り沿いにある元理容室の店舗付き住宅。
- ☆ 建物や設備などは年数相応の劣化はありますが、手直しをして宿泊や飲食、賃貸などの事業用としてもオススメ。
- ☆ 駅前からペリーロードまで下田の歴史的な雰囲気を感じながらのレトロな街並みを散策する拠点にも。稲生沢川沿いから海まで潮風を楽しみながらお散歩も。
- ☆ 銀行や郵便局、スーパー、コンビニエンスストア、文化会館など、平坦な道路で徒歩でも自転車でも行くことができるエリアです。



※図面と現況に相違がある場合は現況を優先いたします。



所在地: 静岡県下田市一丁目

区画No: 地目: 宅地

地積: 78.09平方メートル(23.62坪)

構造: 木造 石綿セメント板葺 2階建 築年数: 45.8年 間取り: 3LDK+店舗

床面積: 1F: 58.65㎡
2F: 58.65㎡
: ㎡
計: 117.3㎡ 35.48坪

築年月: 昭和55年4月

道路: 南 側幅員 7 m 5 m 接道

その他: 電気: 東京電力 水道: 公営 ガス: プロパン
排水: 本下水 駐車場: 無 管理費等: 準防火
地域: 屋外広告物規制第2種特別規制地域。契約不適合責任免責。

温泉: 不可 標高: 約 2 m ネット: 未使用
最寄り駅: 伊豆急下田駅 0.6km 徒歩で8分

バス停: 下田市市民文化会館前 0.24Km 3分

海: 見えない 富士山: 見えない
日当り: 普通 生活便: 良い
地勢: 平坦 菜園: 不適

※土砂災害警戒区域外 津波災害警戒区域内

静岡県宅地建物取引業会員・静岡県知事(8)7587

◇下田店

〒415-0021 静岡県下田市1丁目1-5ホワイトビル2F

フリーダイヤル 0800-888-4511

TEL: 0558-23-4511 FAX: 0558-23-6110

伊豆の不動産情報館
www.izutaiyo.co.jp

伊豆太陽ホーム
株式会社

◇熱海店

〒413-0011 静岡県熱海市田原本町6-7角屋ビル2F

フリーダイヤル 0120-86-0679

TEL: 0557-86-4150 FAX: 0557-83-4835

■取引態様
媒介

■担当
下田店