

No: SMB432H

店舗付住宅

なまこ壁、レトロな街並み！

下田市 1丁目

1,000万円



- ☆ 下田駅から徒歩3分。かつて港町として栄えた下田旧町内。稲生沢川と敷根川の合流点に出現した三角州の先にできた町「須崎町」。稲荷神社から伸びるコンクリート敷きの清潔感のある雰囲気。両側のなまこ壁の建物が下田の歴史を一層醸し出します。
- ☆ 建物は1・2階が店舗。4人掛けの席。隣の席が見えないように工夫されたスライド式のドアは優しい心遣いが感じられます。2階席に上がると立体感が愉しそう。1階奥にはカウンター・レストラン厨房あり。カフェ又はベーカリー・居酒屋でもできそう！
- ☆ 建物右側の階段を上って3階が自宅。自らが店舗運営、又は店舗賃貸家賃収入を得ながらの生活もできそう。すぐそばにある「みなと橋」を渡り、ワンチャンと散歩。黒船で有名な下田湾、道の駅、まどが浜海遊公園と名所が一杯！
- ☆ 下田駅からも徒歩6分、スーパー・病院、銀行、食事処と生活便利。お祭りの時に打ち上げられる花火は間近で見られ、迫力満点！ペリーさんが上陸し、日本を開港に導いた下田の街をじっくり愉しめそうです。



所在地: 静岡県下田市一丁目

区画No: 地目: 宅地

地積: 71.25平方メートル(21.55坪)

構造: 木造 スレート葺 3階建 築年数: 36.5年
間取り: 2DK+店舗

床面積:

| | |
|-----|--------|
| 1F: | 44.24㎡ |
| 2F: | 14.88㎡ |
| 3F: | 48.38㎡ |

計: 107.5㎡ 32.51坪

築年月: 平成元年11月

道路: 南東 側幅員 6 m 5 m 接道

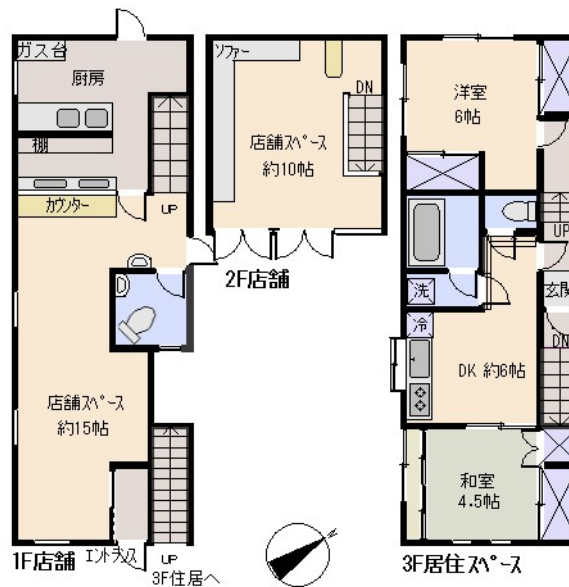
その他: 電気: 東京電力 水道: 公営 ガス: 都市 駐車場: 無

温泉: 不可 標高: 約 2.4 m ネット: 光
最寄り駅: 伊豆急下田駅 0.5km 徒歩で6分

バス停: 下田駅 0.5Km 6分

| | |
|---------|-----------|
| 海: 見えない | 富士山: 見えない |
| 日当り: 普通 | 生活便: 良い |
| 地勢: 平坦 | 菜園: 不適 |

※土砂災害警戒区域外 津波災害警戒区域内



※図面と現況に相違がある場合は現況を優先いたします。

静岡県宅地建物取引業会員・静岡県知事(8)7587

◇下田店

〒415-0021 静岡県下田市1丁目1-5ホワイトビル2F

フリーダイヤル 0800-888-4511

TEL: 0558-23-4511 FAX: 0558-23-6110

伊豆の不動産情報館

www.izutaiyo.co.jp

伊豆太陽ホーム

株式会社

◇熱海店

〒413-0011 静岡県熱海市田原本町6-7角屋ビル2F

フリーダイヤル 0120-86-0679

TEL: 0557-86-4150 FAX: 0557-83-4835

■取引態様

■担当
下田店