

No:YG5120M

# リゾートマンション

共有施設充実！角部屋！！

湯河原町 ライオンズタワー奥湯河原

1,680万円



## 現地案内図

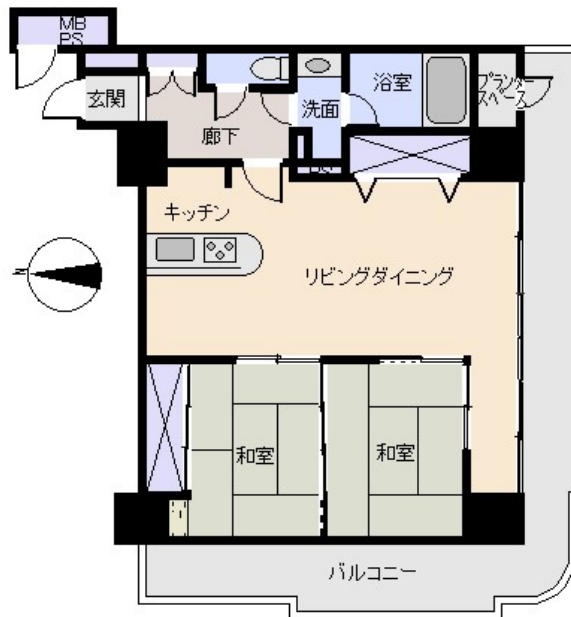


☆ ホテルのようなマンションは温泉大浴場・屋内プール・アスレチック  
ルーム・ゲストルーム・コインランドリー・展望ラウンジ等、共有施設も  
充実しています。

☆ お部屋は77.86㎡の角部屋で解放感たっぷり！気持ちよい風、明るい  
太陽、室内から望む山々は四季の移ろいを感じられ、心身ともにリフ  
レッシュできそう！

☆ 明るい陽射しが射し込む続き間の和室は広々としており、広々また  
はコンパクト、フレキシブルにご利用いただけます。是非ご覧ください。

☆ エアコン3台、間取り変更(一部)、リビング等床材、浴室窓インプ  
ラス、浴室乾燥機、IH交換、トイレ便座交換。洗面照明追加。水栓蛇口  
など交換済み。



※図面と現況に相違がある場合は現況を優先いたします。



所在地: 神奈川県足柄下郡湯河原町宮上660-1

敷地面積: 6,066.82 ㎡ 1,835.21 坪

構造: 鉄骨・鉄筋コンクリート地下1階建付21  
階建

築年月: H5/8/1 築年数: 32.4 年

施工: (株)植木組

管理委託: 株式会社サニーライフ

全戸数: 194戸 10XX号間取: 21DK

床面積(登記簿): ㎡( 坪)

床面積(壁芯): 77.86 ㎡( 23.55坪)

バルコニー: 24.96 ㎡( 7.55坪)

管理費: 42,900 円/月

修繕積立金: 23,400 円/月

水道代: 円/月

温泉代: 円/月

合計: 66,300 円/月

温泉大浴場: 有 大浴場: ペット: 不可

各戸温泉: 無 プール: 有屋内 ネット: 調査中

駐車場: 専用 5,000円/月

交通: 湯河原 駅 3.7 Km

バス停: 源泉境 徒歩 2 分

海: 見えない 富士山: 見えない 日当たり: 良い

地勢: 緩斜面 菜園: 不適 生活便: 普通

※土砂災害警戒区域外

静岡県宅地建物取引業会員・静岡県知事(8)7587

◇下田店

〒415-0021 静岡県下田市1丁目1-5ホワイトビル2F

フリーダイヤル 0800-888-4511

TEL: 0558-23-4511

FAX 0558-23-6110

伊豆の不動産情報館

www.izutaiyo.co.jp

伊豆太陽ホーム  
株式会社

◇熱海店

〒413-0011 静岡県熱海市田原本町6-7角屋ビル2F

フリーダイヤル 0120-86-0679

TEL: 0557-86-4150

FAX: 0557-83-4835

■取引態様  
媒介

■担当  
熱海店