

No: YG5123H

# 売保養所

## 圧巻の46帖リビング！！

### 湯河原町 宮上

# 9,800万円



☆ ここは美術館かな？200坪を超える広々とした土地にユニークな外観が目目を引く59坪の建物。前面道路から敷地に上る階段もユニーク。

☆ 1階は8.5帖のキッチン、46帖もの広さを誇るリビングに9.8帖の洋室が2部屋。2階は12.3帖の洋室、地下1階に18.7帖のお部屋があり、全体的に広々とした造りになっています。

☆ 駐車場は地下ガレージ2台分あり、ハイルーフ車も駐車可能です。

☆ 現在工事のため、内装写真はお待ちください。



所在地: 神奈川県足柄下郡湯河原町宮上

区画No: 地目: 原野

地積: 708平方メートル(214.17坪)

構造: 鉄骨コンクリート・コンクリートブロック造  
亜鉛メッキ鋼板葺 平屋+地下1階建 築

床面積: 1F: m<sup>2</sup>

2F: m<sup>2</sup>

延べ: 195.12 m<sup>2</sup>

計: 195.12 m<sup>2</sup> 59.02 坪

築年月: 昭和62年6月

道路: 南西 側幅員 4 m m接道

その他: 電気: 東京電力 ガス: プロパン 駐車場: 有  
管理費等: 別途セットバック持分76㎡あり・未登記建物あり(34.34㎡)・排水: 浄化槽・水道加入金: 300,000円・水道名義変更料: 150,000円・水道修繕積立金: 2,000円/月

温泉: 標高: 約 241 m ネット: 未調査

最寄り駅: 湯河原駅 3.4km 車で9分

海: 見えない

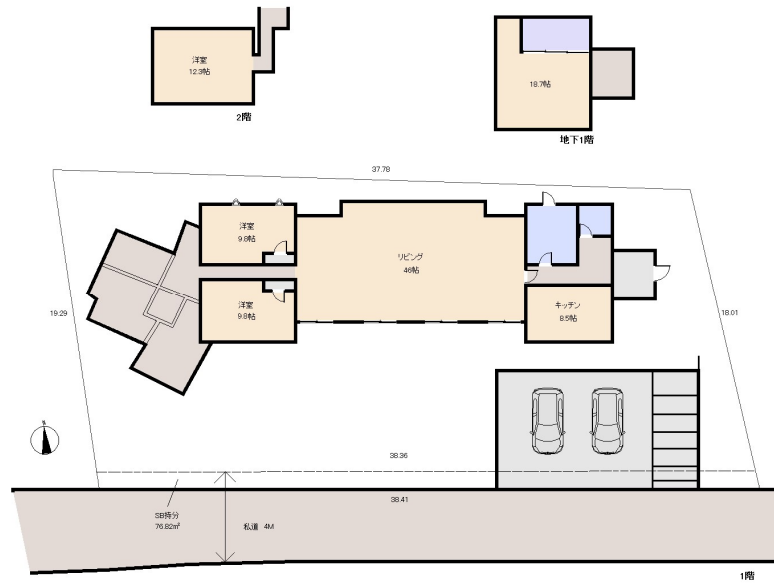
富士山: 見えない

日当り: 普通

生活便: 普通

地勢: 平坦

菜園:



※図面と現況に相違がある場合は現況を優先いたします。

※土砂災害特別警戒区域内 津波災害警戒区域外

静岡県宅地建物取引業会員・静岡県知事(8)7587

◇下田店

〒415-0021 静岡県下田市1丁目1-5ホワイトビル2F

フリーダイヤル 0800-888-4511

TEL: 0558-23-4511

FAX: 0558-23-6110

## 伊豆の不動産情報館

www.izutaiyo.co.jp



◇熱海店

〒413-0011 静岡県熱海市田原本町6-7角屋ビル2F

フリーダイヤル 0120-86-0679

TEL: 0557-86-4150

FAX: 0557-83-4835

■取引態様  
媒介

■担当  
熱海店